



주|하온아텍  
Haon atec

- total stage equipment
- manufacture & installation

인천시 부평구 청천동 426-3  
(주) 하 온 아 텍  
TEL : (032)506-8111  
FAX : (032)506-8115

PROJECT NAME

인천시 남동구

보강 무대장치 구매

NOTE

APPROVED BY :

CHECKED BY :

DRAWING BY :

DRAWING NAME

집회장 무대기계 단면도

F/N :

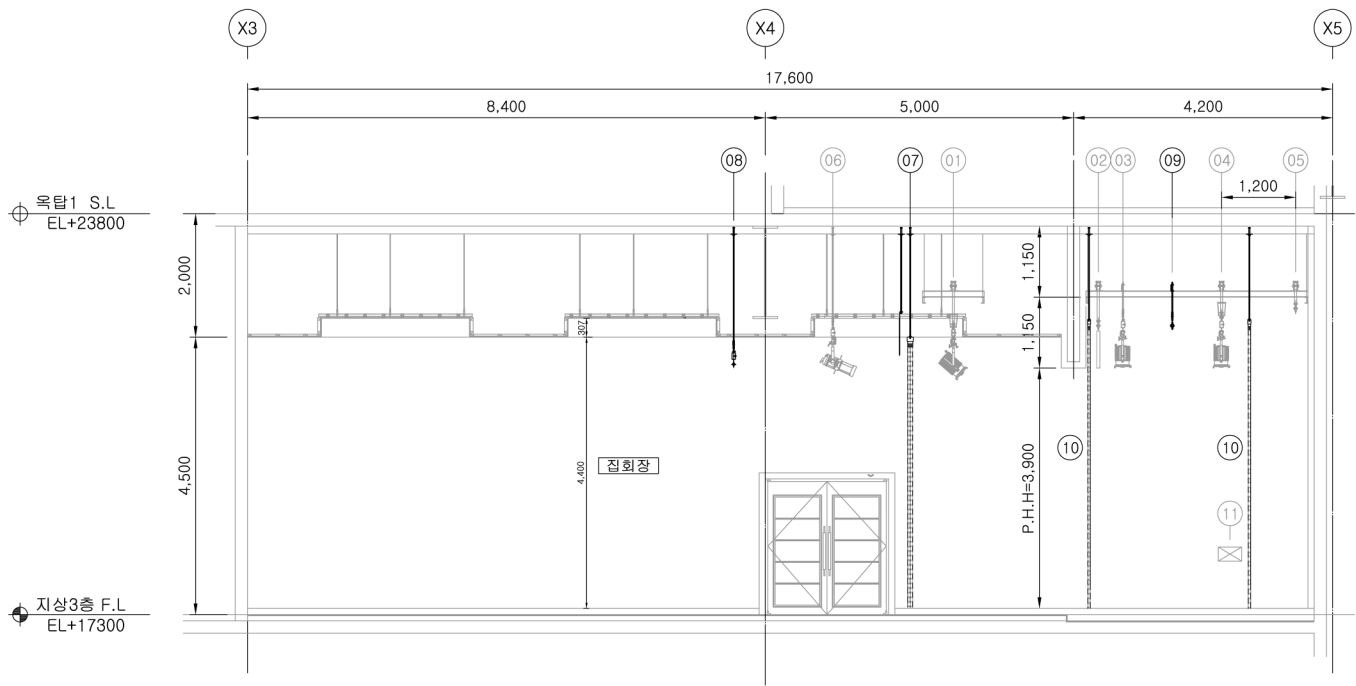
SCALE : 1 / 60

DATE : 2014. 04.

DRAWING NO:

SHEET NO :

HA B — 001



1 집회장 무대기계 단면도  
축척 : 1/60

### 무대장치 SPECIFICATION

NO	DESCRIPTION	DIMENSION	SPECIFICATION	CONTROL	POWER	SPEED	Q'TY	CAPACITY	DIMMER 5KW	DIRECT 5KW	REMARK
01	NO1. CEILING LIGHT BATTEN	9,000L		MOTORIZED	0.75KWx4P	7.5M/MIN	1SET				기존설치
	FLY DUCT		3P 30A x 120UT				1SET	7.8	6		기존설치
	SPOT LIGHT		HL 650W FRSNEL LENS 6"				12SET				기존설치
02	PLACARD BATTEN	9,000L		MOTORIZED	0.75KWx4P	7.5M/MIN	1SET				기존설치
03	NO1. SUSPENSION LIGHT BATTEN	9,000L		FIXED			1SET				기존설치
	FLY DUCT		3P 30A x 180UT				1SET	7.8	8	1	기존설치
04	NO2. SUSPENSION LIGHT BATTEN	9,000L		MOTORIZED	0.75KWx4P	7.5M/MIN	1SET				기존설치
	FLY DUCT		3P 30A x 120UT				1SET	7.8	6		기존설치
	SPOT LIGHT		HL 650W FRSNEL LENS 6"				12SET				기존설치
05	FLAG BATTEN	9,000L		MOTORIZED	0.75KWx4P	7.5M/MIN	1SET				기존설치
06	NO2. CEILING LIGHT BATTEN	9,000L		FIXED			1SET				기존설치
	FLY DUCT		3P 30A x 180UT				1SET	12.0	8	1	기존설치
	ELLIPSOID LIGHT		HL 800W CONVEX 36"				10SET				기존설치
07	DRAW CURTAIN	16,000L x 4,250H		MOTORIZED	0.75KWx4P	18M/MIN	1SET				신규설치 (WITH HEAD CURTAIN 16,000Lx600H)
08	NO3. CEILING LIGHT BATTEN	9,000L		FIXED			1SET				신규설치
	FLY DUCT		3P 30A x 180UT				1SET	8.0	8	2	신규설치 (WALL POCKET 동일회로)
09	FIXED BATTEN	9,000L		FIXED			1SET				신규설치
10	SIDE CURTAIN	1,500L x 4,250H		MANUAL	---	FREE	2SET				신규설치
11	WALL POCKET		3P 30A x 60UT				2SET	4.0	8	4	변경항(N03. CEILING LIGHT와 DIM:8, RD 2회로 같이사용)
12	CONTROL PANEL		DIM 36, MCC 4, DIRECT 4				1SET				기계회로 추가(DRAW CURTAIN신설)
13	CONTROL CONSOLE		48CH				1SET				기존설치
14	PIPING & WIRING						1SET				기존설치
TOTAL					3KW (기계)			47.4KW(조명)	DIM:36	DIRECT:6	